



Comune di Trieste

L'utilizzo dei dati censuari per l'analisi della situazione abitativa delle famiglie triestine

Convegno nazionale USCI
Trieste, 25 e 26 settembre 2014

Antonella Primi – Comune di Trieste





UFFICIO STATISTICA

I dati censuari





UFFICIO STATISTICA

Novità del 15° censimento della popolazione e delle abitazioni

Il Censimento della popolazione del 2011 è stato il primo in Italia completamente assistito da web, grazie ad un sistema software articolato che ha garantito la massima sicurezza nella trasmissione e conservazione dei dati.

Le innovazioni introdotte hanno reso le operazioni molto più tempestive.

Nonostante tale anticipo, l'affidabilità dei dati è cresciuta rispetto ai censimenti precedenti perché vi è stato un continuo processo scrupoloso di controllo, correzione e validazione dei dati.



UFFICIO STATISTICA

Limitazioni del censimento della popolazione e delle abitazioni

I dati frutto del censimento invecchiano presto, limitando l'informazione statistica per grandi dettagli territoriali a un momento raro nel tempo.

Lo sfruttamento dei dati amministrativi resta contenuto e inferiore alle potenzialità del contesto italiano



UFFICIO STATISTICA

Verso il censimento permanente della popolazione e delle abitazioni – quadro normativo

E' stato convertito in legge (17 dicembre 2012, n.221) il decreto legge 18 ottobre 2012, n. 179, recante Misure urgenti per la crescita del Paese, (Legge di stabilità) nel quale è prevista all'art.3 comma 1 la realizzazione del:

Censimento permanente della popolazione e delle abitazioni

Archivio Nazionale dei Numeri Civici e delle Strade Urbane



UFFICIO STATISTICA

Obiettivi del censimento permanente della popolazione e delle abitazioni

Creare un sistema integrato di dati amministrativi e indagini statistiche continue per la produzione frequente di dati territoriali.

Dati censuari territoriali disponibili ogni anno



UFFICIO STATISTICA

i.Stat per i censimenti

Il data warehouse del 15° Censimento generale della popolazione e delle abitazioni contiene informazioni, disaggregate fino a livello subcomunale, sulla struttura demografica e sociale della popolazione con dimora abituale in Italia e sul patrimonio abitativo italiano.

La data di riferimento delle informazioni diffuse è il 9 ottobre 2011.



UFFICIO STATISTICA

i.Stat per i censimenti

L'accesso al sistema è **libero e gratuito**.

I dati sono presentati in tavole multidimensionali, che offrono la possibilità di comporre tabelle e grafici personalizzati agendo sulle variabili, i periodi di riferimento e la disposizione di testate e fiancate. Un ampio apparato di metadati agevola il reperimento e la comprensione delle statistiche da parte degli utenti.



UFFICIO STATISTICA

i.Stat per i censimenti

Le informazioni disponibili sono organizzate in temi e tra questi quelli utilizzati in questa presentazione sono:

Famiglie (per caratteristiche dell'abitazione e beni e servizi posseduti)

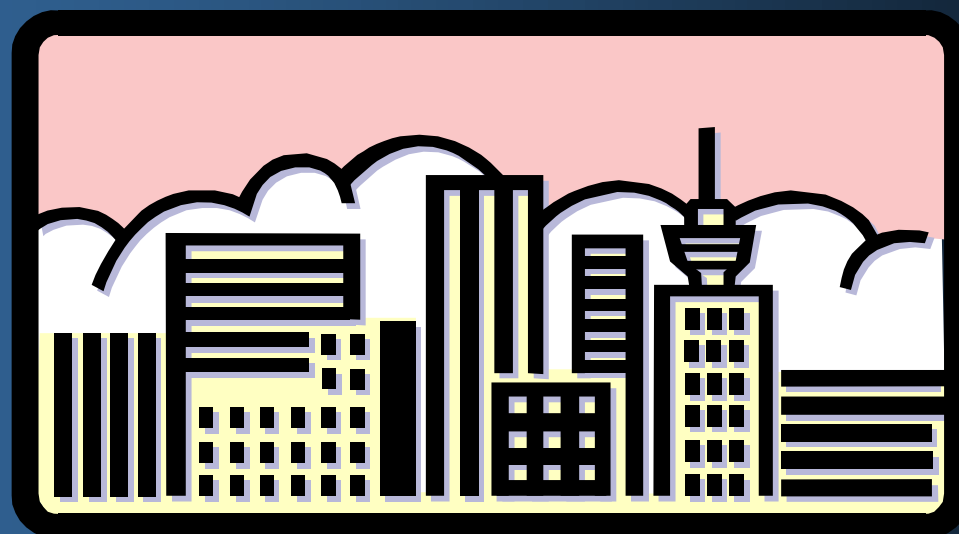
Alloggi ed edifici (caratteristiche delle abitazioni e gli altri tipi di alloggio occupati da persone residenti e i dati sul tipo d'uso e di utilizzo degli edifici e dei complessi di edifici)

Serie storiche: per effettuare il confronto dei dati del 2011 con i quattro precedenti censimenti demografici per alcune variabili rilevate.



UFFICIO STATISTICA

Abitazioni e altri tipi di alloggio





Alloggi censiti occupati da residenti

Territorio		Abitazioni	Altri tipi di alloggio
Italia		24.135.177	53.917
Nord-est		4.769.682	7.389
Friuli-Venezia Giulia		536.551	637
Province			
	Udine	233.170	344
	Gorizia	63.430	84
	Pordenone	126.671	117
	Trieste	113.280	92
Comuni			
	Duino-Aurisina	3.823	7
	Monrupino	333	1
	Muggia	5.985	8
	San Dorligo della Valle	2.515	2
	Sgonico	844	2
	Trieste	99.780	72



Serie storica delle abitazioni occupate da residenti

Territorio	1971	1981	1991	2001	2011	v. perc. in 40 anni	v. perc. in 10 anni
Italia	15.301.427	17.541.752	19.735.913	21.653.288	24.135.177	57,7%	11,5%
Nord-est	2.837.881	3.317.704	3.734.432	4.201.474	4.769.682	68,1%	13,5%
Friuli-Venezia Giulia	375.376	411.471	462.752	493.258	536.551	42,9%	8,8%
Province							
Udine	150.830	161.192	195.617	210.998	233.170	54,6%	10,5%
Gorizia	43.632	49.714	53.668	57.620	63.430	45,4%	10,1%
Pordenone	70.657	85.112	98.318	110.422	126.671	79,3%	14,7%
Trieste	110.257	115.453	115.149	114.218	113.280	2,7%	-0,8%
Comune							
Trieste	101.296	104.345	103.223	101.237	99.780	-1,5%	-1,4%



Diversità di densità abitativa (abitanti/kmq)

Territorio		ab/kmq
Italia		196,75
Nord-est		183,67
Friuli-Venezia Giulia		155,04
Province		
	Udine	109,11
	Gorizia	300,00
	Pordenone	136,59
	Trieste	1.094,59
Comuni		
	Duino-Aurisina	189,48
	Monrupino	69,86
	Muggia	940,08
	San Dorligo della Valle	244,07
	- Dolina	
	Sgonico	66,14
	Trieste	2.374,98



Numero di abitazioni censite per classe di superficie e numero di occupanti – Comune di Trieste

Classi di superficie	Numero di occupanti						Totale
	1	2	3	4	5	6 e più	
fino a 29 mq	148	29	4	2	2		185
30-39 mq	2.437	505	101	25	7	3	3.078
40-49 mq	5.609	1.789	433	119	18	4	7.972
50-59 mq	7.119	3.515	1.163	386	58	14	12.255
60-79 mq	13.804	11.117	5.017	2.381	386	124	32.829
80-99 mq	7.426	7.603	4.161	2.540	474	159	22.363
100-119 mq	3.056	3.224	1.956	1.442	352	139	10.169
120-149 mq	1.642	1.802	1.184	1.012	269	121	6.030
150 e più mq	1.178	1.443	967	888	300	123	4.899
tutte le voci	42.419	31.027	14.986	8.795	1.866	687	99.780



Superficie media per occupante delle abitazioni (mq)

Territorio		mq
Italia		40,68
Nord-est		44,28
Friuli-Venezia Giulia		45,92
Province		
	Udine	48,56
	Gorizia	44,32
	Pordenone	45,70
	Trieste	41,03
Comuni		
	Duino-Aurisina	46,04
	Monrupino	44,65
	Muggia	42,43
	San Dorligo della Valle	41,53
	- Dolina	
	Sgonico	45,68
	Trieste	40,65



Numero di abitazioni occupate da residenti per numero di stanze (valori percentuali)

Territorio	Numero di abitazioni occupate da residenti per numero di stanze						
	1	2	3	4	5	6 e più	Totale
Italia	2,0%	10,3%	20,6%	30,7%	21,4%	15,0%	100,0%
Nord-est	2,2%	9,9%	18,6%	27,8%	22,8%	18,8%	100,0%
Friuli-Venezia Giulia	1,8%	8,7%	17,0%	27,9%	25,0%	19,6%	100,0%
Province							
Udine	1,5%	7,0%	13,3%	26,0%	27,9%	24,2%	100,0%
Gorizia	1,9%	9,0%	17,8%	33,0%	23,9%	14,5%	100,0%
Pordenone	1,6%	6,7%	12,4%	24,5%	30,0%	24,8%	100,0%
Trieste	2,6%	14,4%	29,1%	32,5%	14,0%	7,3%	100,0%
Comune							
Trieste	2,8%	15,0%	29,7%	32,8%	13,2%	6,5%	100,0%



Numero di abitazioni occupate da residenti per figura giuridica del proprietario

Territorio	persona fisica	impresa o società	cooperativa edilizia	stato, regione, prov, comune	ente previdenziale	IACP o azienda per il territorio	totale
Italia	22.518.653	367.868	74.305	306.838	41.322	645.230	24.135.177
Nord-est	4.480.370	74.818	12.436	50.013	3.308	115.772	4.769.682
Friuli-Venezia Giulia	496.129	7.361	375	4.113	189	25.434	536.551
Province							
Udine	219.705	2.678	144	1.761	62	7.760	233.170
Gorizia	58.070	711	84	467	28	3.777	63.430
Pordenone	119.989	2.210	82	530	22	3.348	126.671
Trieste	98.365	1.763	66	1.354	78	10.550	113.280
Comune							
Trieste	85.913	1.657	49	1.288	76	9.748	99.780
Territorio	persona fisica	impresa o società	cooperativa edilizia	stato, regione, prov, comune	ente previdenziale	IACP o azienda per il territorio	totale
Italia	93,3%	1,5%	0,3%	1,3%	0,2%	2,7%	100,0%
Nord-est	93,9%	1,6%	0,3%	1,0%	0,1%	2,4%	100,0%
Friuli-Venezia Giulia	92,5%	1,4%	0,1%	0,8%	0,0%	4,7%	100,0%
Province							
Udine	94,2%	1,1%	0,1%	0,8%	0,0%	3,3%	100,0%
Gorizia	91,5%	1,1%	0,1%	0,7%	0,0%	6,0%	100,0%
Pordenone	94,7%	1,7%	0,1%	0,4%	0,0%	2,6%	100,0%
Trieste	86,8%	1,6%	0,1%	1,2%	0,1%	9,3%	100,0%
Comune							
Trieste	86,1%	1,7%	0,0%	1,3%	0,1%	9,8%	100,0%



UFFICIO STATISTICA

caratteristiche particolari della provincia e del comune di Trieste

Demografia: la popolazione residente nel comune di Trieste (202.123 abitanti alla data del 9 ottobre 2011) rappresenta l'**86,9%** della popolazione residente nel territorio provinciale (232.601 abitanti alla data dell'ultimo censimento)

Estensione territoriale: la superficie del comune di Trieste rappresenta il **40%** di quella provinciale (in kmq è pari a 85,11, quella provinciale a 212,51)

Edifici residenziali: il **45,9%** degli edifici residenziali del comune di Trieste è stato costruito prima del 1945, un altro 32,9% tra il 1946 ed il 1971, solo l'**8,7%** tra il 1991 ed il 2011



UFFICIO STATISTICA

Le famiglie in abitazione





Famiglie censite

Territorio		Num. famiglie
Italia		24.611.766
Nord-est		4.878.478
Friuli-Venezia Giulia		547.760
Province		
	Udine	238.218
	Gorizia	64.599
	Pordenone	129.302
	Trieste	115.641
Comuni		
	Duino-Aurisina	3.925
	Monrupino	336
	Muggia	6.102
	San Dorligo della Valle	2.574
	- Dolina	
	Sgonico	850
	Trieste	101.854



Numero di famiglie censite per situazione abitativa

Territorio	in abitazione non coab.	in altro tipo di alloggio	in struttura residenziale collettiva	in abitazione coabitante	senza tetto	totale
Italia	23.799.573	53.729	33.744	696.144	28.576	24.611.766
Nord-est	4.686.033	7.362	8.008	174.802	2.273	4.878.478
Friuli-Venezia Giulia	527.887	631	847	18.086	309	547.760
Province						
Udine	229.361	340	468	7.943	106	238.218
Gorizia	62.553	84	99	1.833	30	64.599
Pordenone	124.505	116	133	4.514	34	129.302
Trieste	111.468	91	147	3.796	139	115.641
Comune						
Trieste	98.183	72	128	3.336	135	101.854
Territorio	in abitazione non coab.	in altro tipo di alloggio	in struttura residenziale collettiva	in abitazione coabitante	senza tetto	totale
Italia	96,7%	0,2%	0,1%	2,8%	0,1%	100,0%
Nord-est	96,1%	0,2%	0,2%	3,6%	0,0%	100,0%
Friuli-Venezia Giulia	96,4%	0,1%	0,2%	3,3%	0,1%	100,0%
Province						
Udine	96,3%	0,1%	0,2%	3,3%	0,0%	100,0%
Gorizia	96,8%	0,1%	0,2%	2,8%	0,0%	100,0%
Pordenone	96,3%	0,1%	0,1%	3,5%	0,0%	100,0%
Trieste	96,4%	0,1%	0,1%	3,3%	0,1%	100,0%
Comune						
Trieste	96,4%	0,1%	0,1%	3,3%	0,1%	100,0%



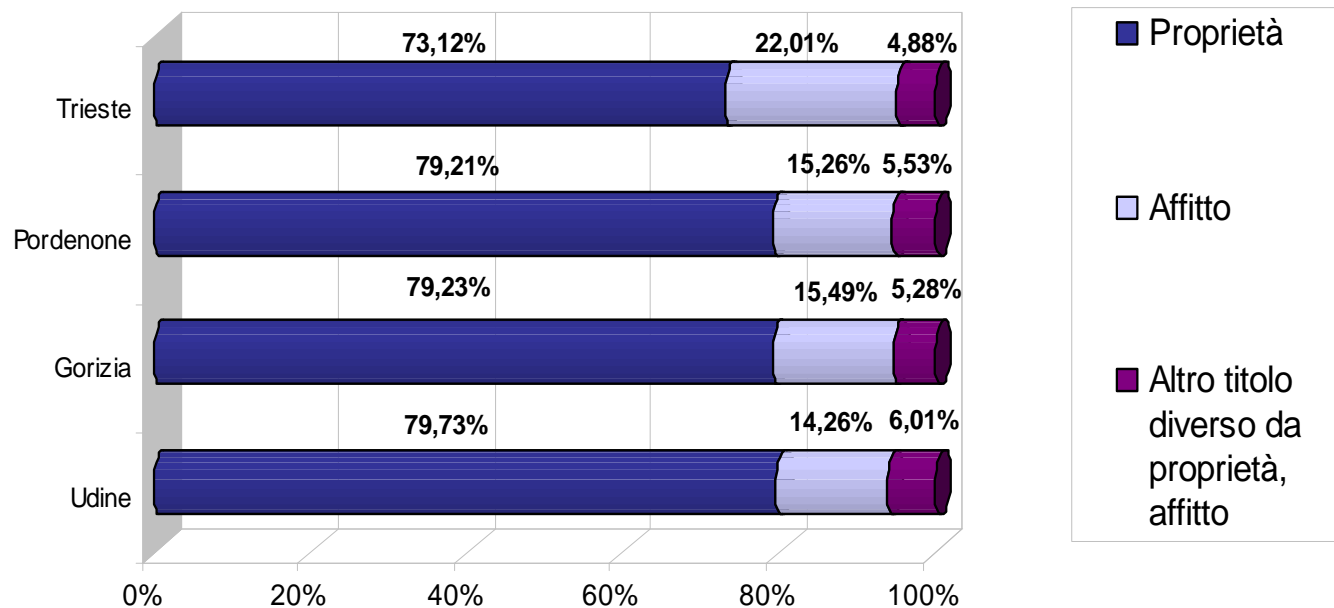
Numero di famiglie censite in abitazione per titolo di godimento

Territorio	proprietà	affitto	altro titolo	totale
Italia	17.339.539	4.276.821	2.183.213	23.799.573
Nord-est	3.523.553	837.577	324.903	4.686.033
Friuli-Venezia Giulia	412.553	85.929	29.405	527.887
Province				
Udine	182.871	32.703	13.787	229.361
Gorizia	49.562	9.690	3.301	62.553
Pordenone	98.620	19.003	6.882	124.505
Trieste	81.500	24.533	5.435	111.468
Comune				
Trieste	70.470	23.222	4.491	98.183
Trieste	71,8%	23,7%	4,6%	100,0%



Numero di famiglie censite in abitazione per titolo di godimento

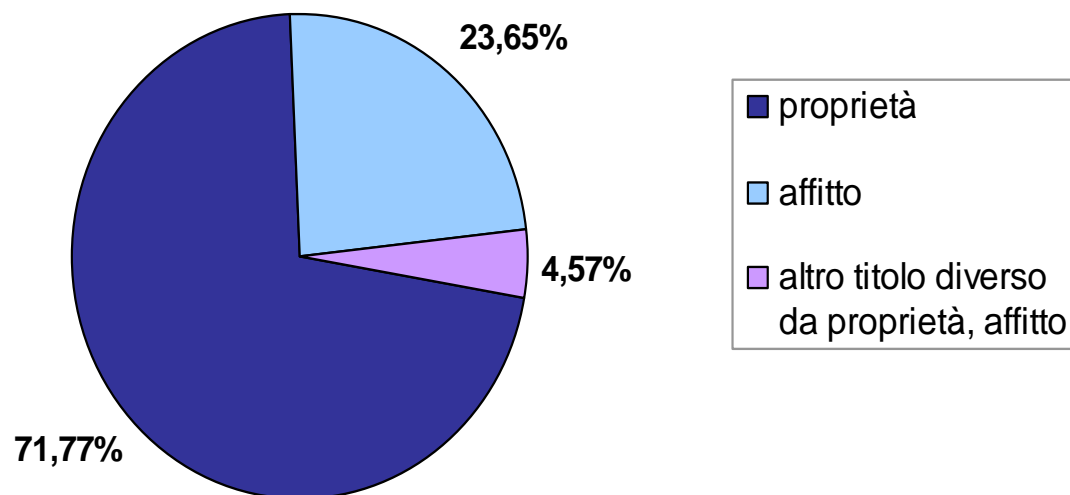
Famiglie censite in abitazione - Distribuzione percentuale per titolo di godimento (Province)





Numero di famiglie censite in abitazione per titolo di godimento

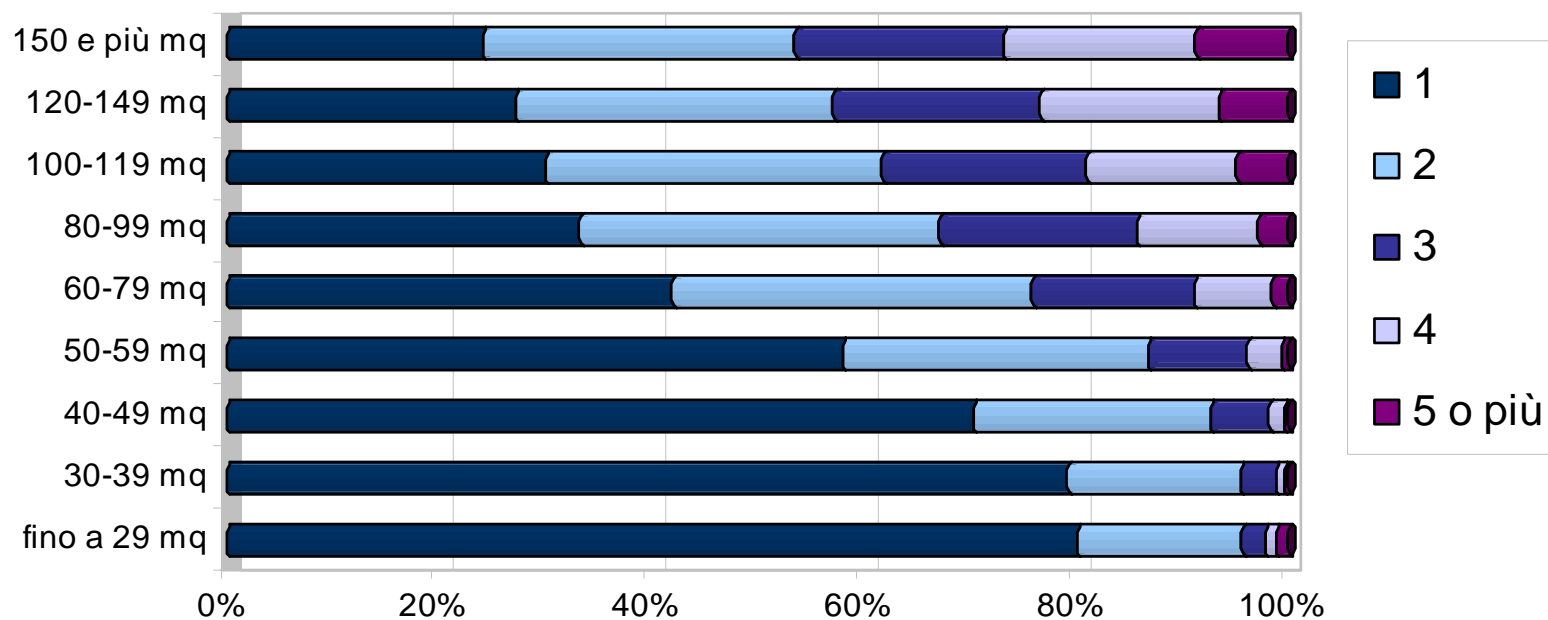
Famiglie in abitazione - Distribuzione percentuale per titolo di godimento (Comune di Trieste)





Numero di famiglie censite in abitazione per numero occupanti e superficie

Numero di occupanti delle abitazioni censite nel Comune di
Trieste - Distribuzione percentuale per classe di superficie delle
abitazioni





UFFICIO STATISTICA

Le famiglie e i servizi delle abitazioni





Famiglie in abitazione per disponibilità di riscaldamento

Territorio	impianto di riscaldamento	impianto di riscaldamento			
		imp.centralizzato ad uso di più abitazioni	imp. autonomo ad uso esclusivo dell'abitazione	apparecchi singoli fissi che riscaldano l'intera abitazione o la maggior parte di essa	apparecchi singoli fissi che riscaldano alcune parti dell'abitazione
Italia	22.393.286	4.959.879	15.943.296	2.169.686	3.293.027
Nord-est	4.811.761	939.636	3.762.190	436.481	804.919
Friuli-Venezia Giulia	534.747	102.742	404.546	61.551	121.740
Province					
Udine	231.781	33.830	184.657	31.304	70.188
Gorizia	63.164	9.279	51.429	5.498	10.208
Pordenone	127.526	19.380	104.611	15.854	31.340
Trieste	112.276	40.253	63.849	8.894	10.004
Comune					
Trieste	98.806	37.209	54.196	7.339	7.188
		composizione percentuale			
Italia	100,0%	22,1%	71,2%	9,7%	14,7%
Nord-est	100,0%	19,5%	78,2%	9,1%	16,7%
Friuli-Venezia Giulia	100,0%	19,2%	75,7%	11,5%	22,8%
Province					
Udine	100,0%	14,6%	79,7%	13,5%	30,3%
Gorizia	100,0%	14,7%	81,4%	8,7%	16,2%
Pordenone	100,0%	15,2%	82,0%	12,4%	24,6%
Trieste	100,0%	35,9%	56,9%	7,9%	8,9%
Comune					
Trieste	100,0%	37,7%	54,9%	7,4%	7,3%



Famiglie in abitazione per disponibilità di acqua calda

Territorio		acqua calda	con produzione esclusiva da parte dell'impianto di riscaldamento
Italia		24.241.607	16.744.821
Nord-est		4.825.340	4.128.585
Friuli-Venezia Giulia		540.977	424.227
Province			
	Udine	234.887	191.936
	Gorizia	63.799	54.036
	Pordenone	128.060	108.149
	Trieste	114.231	70.105
Comune			
	Trieste	100.595	60.326
composizione percentuale			
Italia		100,0%	69,1%
Nord-est		100,0%	85,6%
Friuli-Venezia Giulia		100,0%	78,4%
Province			
	Udine	100,0%	81,7%
	Gorizia	100,0%	84,7%
	Pordenone	100,0%	84,5%
	Trieste	100,0%	61,4%
Comune			
	Trieste	100,0%	60,0%



Famiglie in abitazione per disponibilità di acqua potabile

Territorio	acqua potabile			
	acqua potabile	da acquedotto	da pozzo	da altra fonte
Italia	24.075.109	23.298.368	680.147	137.409
Nord-est	4.842.240	4.638.715	195.645	15.370
Friuli-Venezia Giulia	544.659	491.884	52.111	2.019
Province				
Udine	236.739	212.737	23.700	802
Gorizia	64.321	63.580	722	93
Pordenone	128.407	100.654	27.586	891
Trieste	115.191	114.914	102	234
Comune				
Trieste	101.457	101.197	94	223
		composizione percentuale		
Italia	100,0%	96,8%	2,8%	0,6%
Nord-est	100,0%	95,8%	4,0%	0,3%
Friuli-Venezia Giulia	100,0%	90,3%	9,6%	0,4%
Province				
Udine	100,0%	89,9%	10,0%	0,3%
Gorizia	100,0%	98,8%	1,1%	0,1%
Pordenone	100,0%	78,4%	21,5%	0,7%
Trieste	100,0%	99,8%	0,1%	0,2%
Comune				
Trieste	100,0%	99,7%	0,1%	0,2%



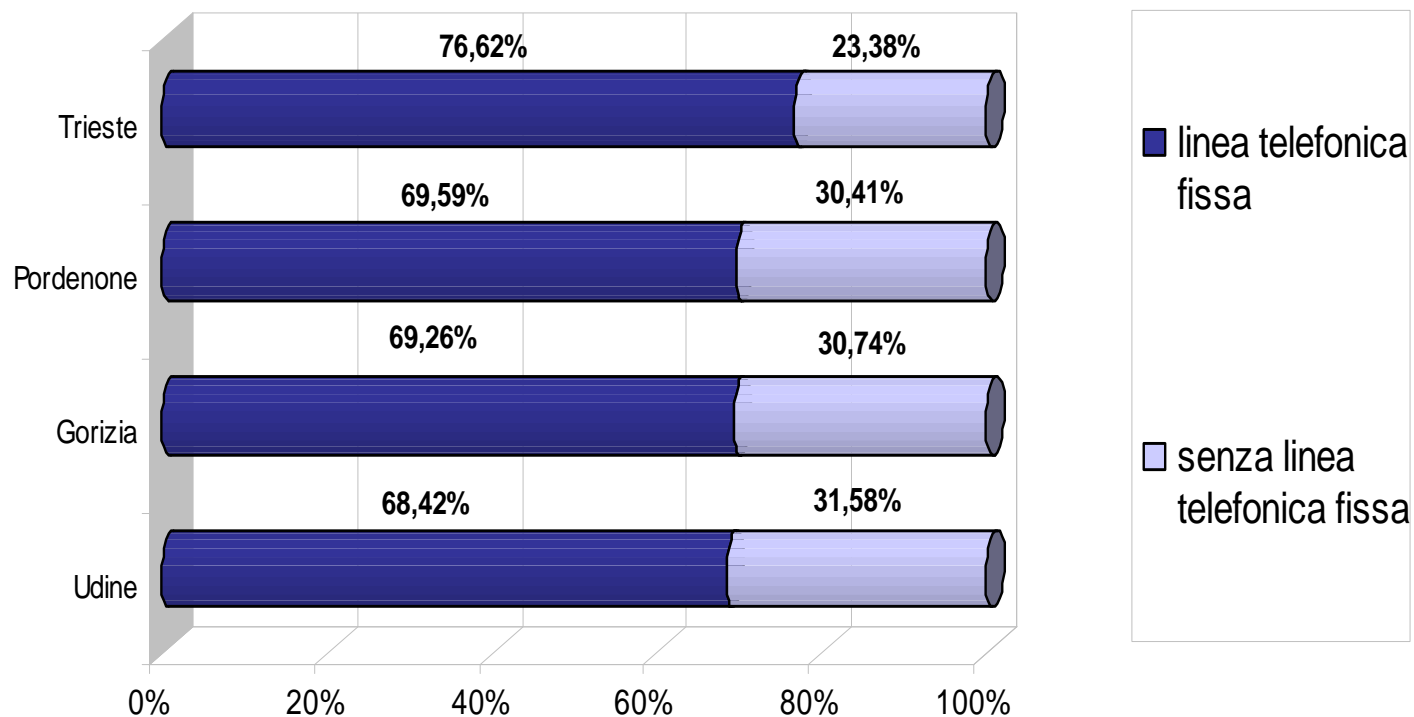
Famiglie in abitazione per disponibilità di telefono

Territorio	linea telefonica fissa		senza linea telefonica fissa		Famiglie in abitazione
	e almeno un telefono cellulare	e nessun telefono cellulare	e almeno un telefono cellulare	e nessun telefono cellulare	
Italia	14.989.301	1.815.150	7.140.200	550.678	24.495.329
Nord-est	3.040.619	369.036	1.379.005	72.118	4.860.778
Friuli-Venezia Giulia	336.110	48.949	151.563	9.339	545.960
Province					
Udine	140.418	21.943	70.289	4.646	237.296
Gorizia	38.989	5.607	18.631	1.159	64.386
Pordenone	78.824	10.963	37.266	1.963	129.016
Trieste	77.880	10.436	25.376	1.571	115.262
Comune					
Trieste	68.354	9.099	22.739	1.328	101.519
	composizione percentuale				
Italia	61,2%	7,4%	29,1%	2,2%	100,0%
Nord-est	62,6%	7,6%	28,4%	1,5%	100,0%
Friuli-Venezia Giulia	61,6%	9,0%	27,8%	1,7%	100,0%
Province					
Udine	59,2%	9,2%	29,6%	2,0%	100,0%
Gorizia	60,6%	8,7%	28,9%	1,8%	100,0%
Pordenone	61,1%	8,5%	28,9%	1,5%	100,0%
Trieste	67,6%	9,1%	22,0%	1,4%	100,0%
Comune					
Trieste	67,3%	9,0%	22,4%	1,3%	100,0%



Famiglie in abitazione per disponibilità di linea telefonica fissa

Famiglie censite in abitazione - Distribuzione percentuale per presenza linea telefonica fissa (Province)



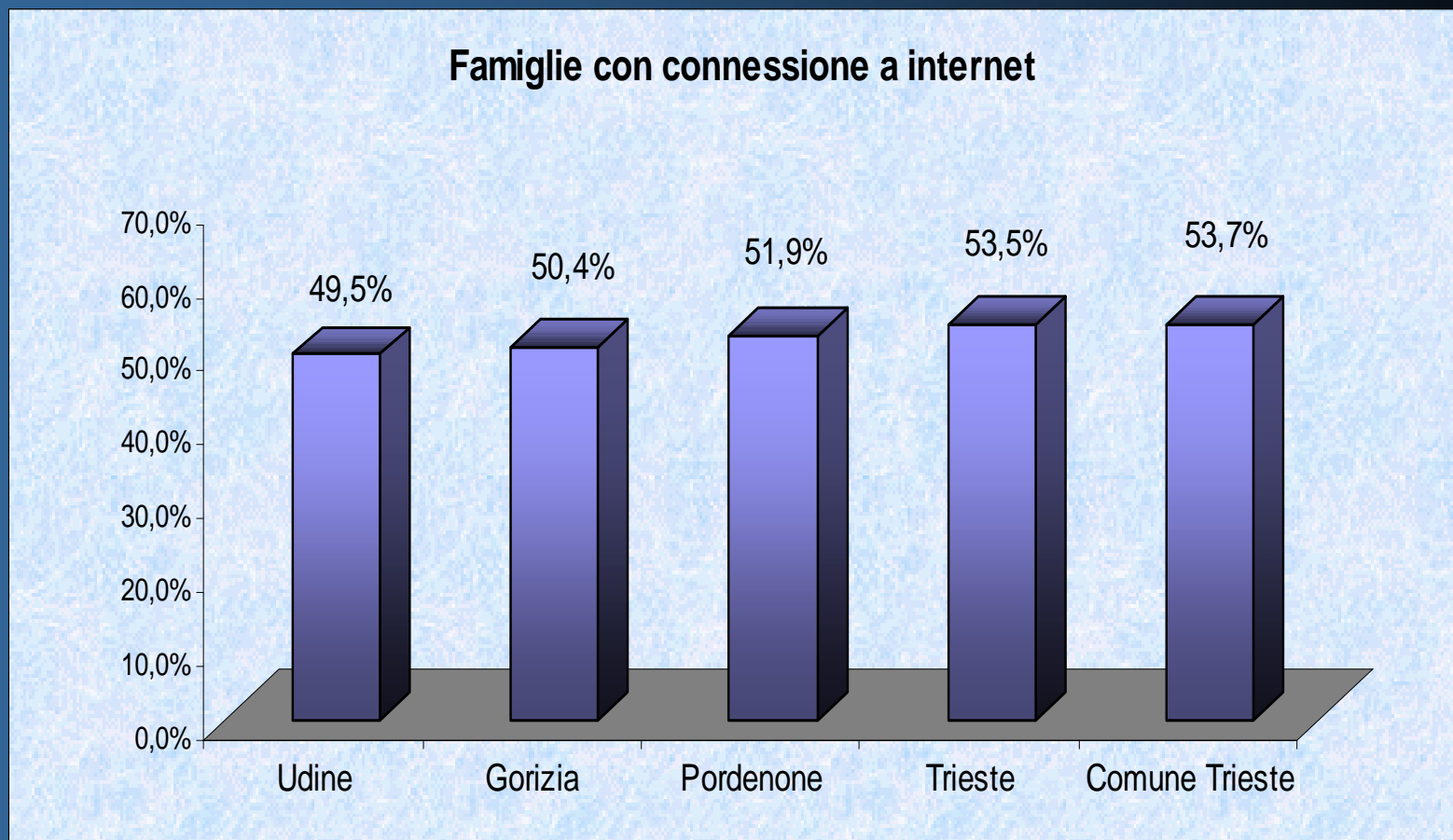


Famiglie in abitazione per componenti con telefono cellulare

Territorio	almeno un cellulare			Famiglie in abitazione
	1 o più componenti	tutti i componenti	nessun cellulare	
Italia	22.129.501	14.113.496	2.365.828	24.495.329
Nord-est	4.419.624	2.904.335	441.154	4.860.778
Friuli-Venezia Giulia	487.673	330.128	58.287	545.960
Province				
Udine	210.707	138.785	26.589	237.296
Gorizia	57.620	39.660	6.766	64.386
Pordenone	116.090	72.817	12.926	129.016
Trieste	103.255	78.866	12.007	115.262
Comune				
Trieste	91.092	70.490	10.427	101.519
	composizione percentuale			
Italia	90,3%	57,6%	9,7%	100,0%
Nord-est	90,9%	59,8%	9,1%	100,0%
Friuli-Venezia Giulia	89,3%	60,5%	10,7%	100,0%
Province				
Udine	88,8%	58,5%	11,2%	100,0%
Gorizia	89,5%	61,6%	10,5%	100,0%
Pordenone	90,0%	56,4%	10,0%	100,0%
Trieste	89,6%	68,4%	10,4%	100,0%
Comune				
Trieste	89,7%	69,4%	10,3%	100,0%



Famiglie in abitazione per disponibilità di connessione a internet





Famiglie in abitazione per disponibilità di connessione a internet

Territorio	connessione a internet				Famiglie con connessione a internet
	linea telefonica Tradizionale o ISDN	DSL (ADSL,SHDSL,e cc.)	altro tipo di connessione a banda larga (fibra ottica, rete locale, ecc.)	internet key, PC card, palmare, cellulare	
Italia	1.198.867	7.907.293	861.867	2.711.619	11.869.766
Nord-est	250.732	1.583.955	164.668	686.252	2.499.433
Friuli-Venezia Giulia	29.358	174.521	13.496	82.588	278.439
Province					
Udine	12.631	67.836	6.574	38.925	117.360
Gorizia	3.344	21.158	1.485	8.821	32.468
Pordenone	6.676	40.051	4.095	21.450	66.988
Trieste	6.707	45.476	1.342	13.393	61.623
Comune					
Trieste	5.916	40.447	847	11.976	54.492
	composizione percentuale				
Italia	10,1%	66,6%	7,3%	22,8%	100,0%
Nord-est	10,0%	63,4%	6,6%	27,5%	100,0%
Friuli-Venezia Giulia	10,5%	62,7%	4,8%	29,7%	100,0%
Province					
Udine	10,8%	57,8%	5,6%	33,2%	100,0%
Gorizia	10,3%	65,2%	4,6%	27,2%	100,0%
Pordenone	10,0%	59,8%	6,1%	32,0%	100,0%
Trieste	10,9%	73,8%	2,2%	21,7%	100,0%
Comune					
Trieste	10,9%	74,2%	1,6%	22,0%	100,0%



GRAZIE!!!

